



***Najlepsze na świecie krzesła biurowe!***



[www.hugm.pl](http://www.hugm.pl)

# Why the chair you sit in really matters!

Dlaczego ważne jest na jakim krześle siedzisz?



Ze względu na grawitację ziemi, zwykłe krzesła nie są w stanie wyeliminować nacisku skierowanego w okolice odcinka lędźwiowego pleców.

Jeśli siedzisz na zwykłym krześle i nie podtrzymujesz masy ciała nogami to Twój kręgosłup przez cały ten czas jest napięty. Ciężar Twojego ciała zgniata dyski kręgosłupa, które działając jak poduszki, ulokowane są pomiędzy kręgami.

Aby pozostać zdrowym dyski kręgosłupa potrzebują nawodnienia, w przeciwnym razie tracą swą elastyczność co zmniejsza ich możliwości amortyzacji.

Jeśli pomyślimy o plecach jak o odwróconym trójkącie, cięższym u góry i lżejszym na dole, to zrozumiemy jaki nacisk skupia się w dolnej części pleców.

Zła postawa podczas siedzenia może prowadzić ostatecznie do wszelkiego rodzaju poważnych schorzeń kręgosłupa nie wspominając o napięciu mięśni otaczających kręgosłup.



**Aby zachować prawidłową sylwetkę w pozycji siedzącej i odpowiednie nawilżenie dysków należy:**

- Zmniejszyć nacisk na plecy przez właściwe oparcie
- Zapewnić swobodne podparcie podczas poruszania się



# What Is The "HugM Effect?"

## Co to jest Hugm Efekt?



Ergonomiczny kształt zapewniany przez system podwójnego oparcia dla pleców

Opracowany przez niemieckiego profesora fizyki

Zdrowy kręgosłup zapewnia zdrowe życie

Zmniejszenie nacisku na plecy i swobodnie poruszający się mechanizm oparcia, zapewniają odpowiednie nawodnienie dysków kręgosłupa

Fotele HugM naturalnie, bezboleśnie i bez wysiłku dostosowują się do Twojej pozycji siedzącej bez względu na to jak bardzo się schylasz i poruszasz

Kręgosłup jest podtrzymywany przez dwa niezależnie zamontowane oparcia. Każde z nich można dowolnie skrócić i obrócić o 360 stopni

Zamontowany system niezależnego "podwójnego oparcia" zapewnia 100 % wsparcia dla pleców nawet gdy kręcisz się dookoła, podnosisz pióro, sięgasz po telefon

Mniejszy nacisk na płuca umożliwia swobodne oddychanie podczas siedzenia

Mniejszy nacisk na ramiona dzięki zastosowaniu wyprofilowanego oparcia

Wykazano, że oparcie zmniejsza obciążenie kręgosłupa, aż o 44 kg

Zmniejszony nacisk na plecy i biodra w wyniku zastosowania podwójnego, ruchomego oparcia

Odstęp pomiędzy oparciami, oznacza brak bezpośredniego ucisku na kręgosłup i bardziej komfortowe siedzenie.



[www.hugm.pl](http://www.hugm.pl)

# The Best Chairs In The World



## Najlepsze fotele biurowe na świecie!

Mniejsze obciążenie kręgosłupa

Efekt HugM: Uwolnienie kręgosłupa od obciążenia związanego z masą górnej części ciała

Efekt HugM: Swoboda zginania, skrętów i obrotów. Uwolnienie pleców od ciężaru w trakcie ruchu



[www.hugm.pl](http://www.hugm.pl)

Wsparcie dla swobodnych ruchów

Efekt HugM: Odczuwasz jakby dwie olbrzymie ręce podtrzymywały twoje plecy

Efekt HugM: Podparcie podczas ruchu umożliwia prawidłowe nawodnienie dysków kręgosłupa

# HUGM™ PRO



Zagiówek regulowany w dwóch płaszczyznach

Pianka z pamięcią (Pro) /  
Luksusowy materiał Poly (Flex)

Aktywne, niezależnie montowane  
podwójne oparcie, zamontowane na  
opantetowanych uchwytach.  
Testowane przez BIFMA



Wielofunkcyjne podłokietniki regulowane w 4/4/3 płaszczyznach

Specjalnie wyprofilowane,  
nie uciskające łopatkę, podwójne  
oparcia - wąskie na górze  
i szerokie u dołu



Aby dostosować wysokość oparcia obiema  
rękoma naciśnij dwa przyciski



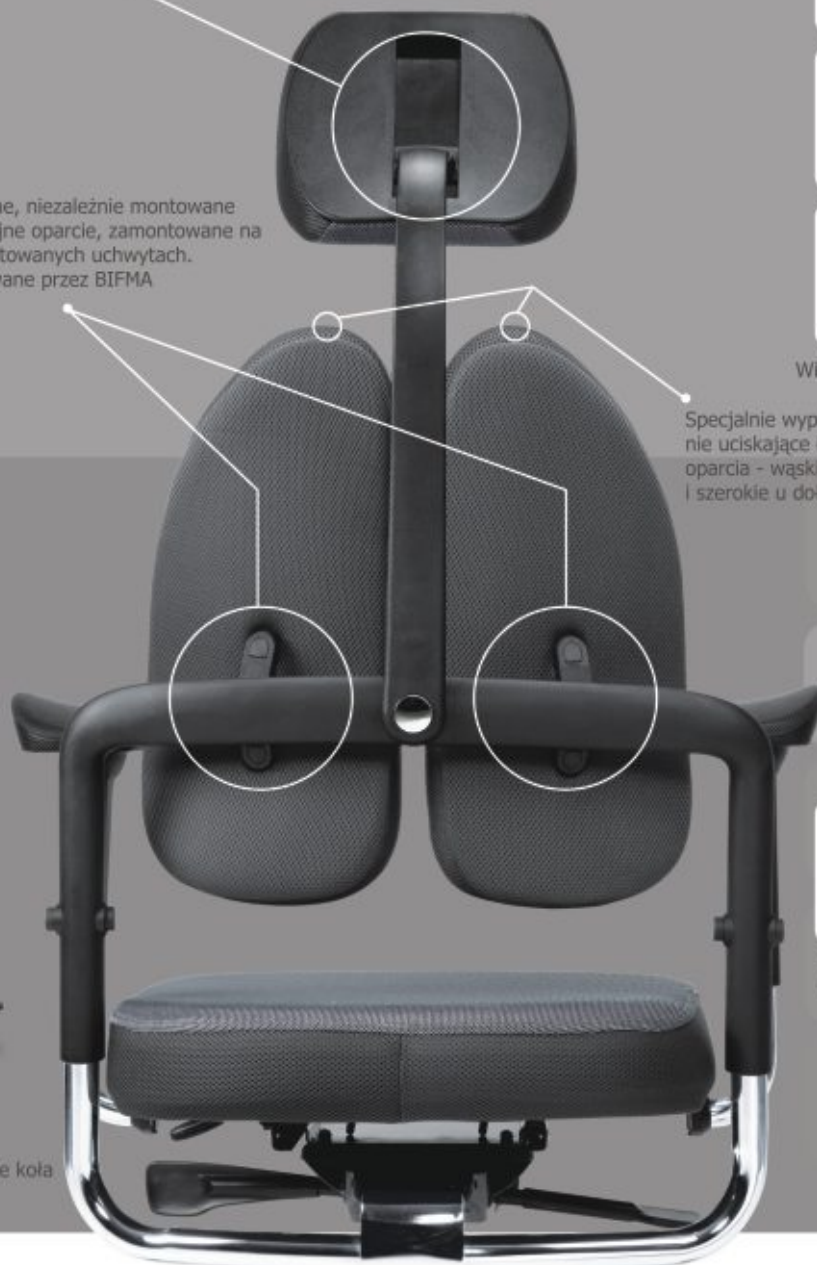
Regulowana  
wysokość

Regulowany  
kąt oparcia

Regulowane  
położenie siedziska



5 ramienna chromowana podstawa/ nylonowe koła



# Ultra ergonomiczny fotel

## HUGM™ EASE



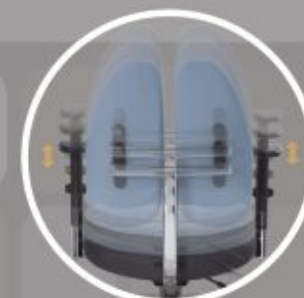
Reagujące na ucisk, dopasowujące się oparcie w kształcie litery T



Specjalnie wyprofilowane, nie uciskające łopatki, podwójne oparcia - wąskie na górze i szerokie u dołu



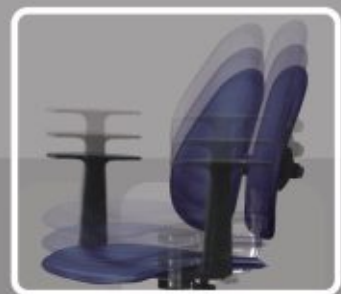
Wielofunkcyjny podłokietnik regulowany w 2/1 płaszczyźnie



Regulowana wysokość



# Ultra ergonomiczny fotel HUGM™ LIGHT



Unieś rączkę tak, aby wyregulować wysokość siedziska



Komfortowy podłokietnik



Reagujące na ucisk, dopasowujące się oparcie w kształcie litery T



# HugM™ Produkty



HugM™ PRO+



HugM™ FLEX



HugM™ EASE



HugM™ LIGHT Leather



HugM™ LIGHT Fold



HugM™ PRO Staff



HugM™ FLEX Staff



HugM™ EASE



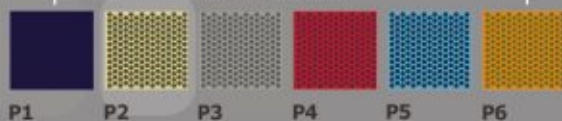
HugM™ LIGHT Basic



HugM™ LIGHT Stack

\* z pianki z pamięcią

## HugM™ PRO / FLEX



P1

P2

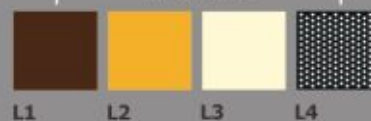
P3

P4

P5

P6

## HugM™ LIGHT



L1

L2

L3

L4

## HugM™ EASE



E1

E2

E3

E4

E5

**Hugm™** To jedyne krzesło, które redukuje 50% nacisku na Twoje kręgi!

**24%**

nacisk



Pozycja śpiąca: **24%**

Nacisk na kręgi stanowi tylko 24% tego co doświadcza osoba stojąca

**75%**

nacisk



Siedząc na krześle Hugm: **75%**

Nacisk na kręgi jest o 50% mniejszy niż u osoby siedzącej na zwykłym krześle. Nazwaliśmy tą redukcję nacisku „Efektem HUGM”

**100%**

nacisk



Pozycja stojąca: **100%**

Dla celów porównawczych, nacisk na kręgi wynosi 100%

**140%**

nacisk



Siedząc na krześle ze zwykłym oparciem: **140%**

40% większy nacisk na kręgi niż w pozycji stojącej. Nacisk jest dwa razy większy niż dla krzesła HUGM!

**170%**

nacisk



Pozycja do pracy (pochylona do przodu) **170%**

O 70% większy nacisk na kręgi niż dla pozycji stojącej

**190%**

nacisk



Pozycja zgarbiona: **190%**

O 90% większy nacisk na kręgi niż dla pozycji stojącej

Źródło : Prof. Theodor Perters MD | Dr. Vogel.



Krzesło HUGM



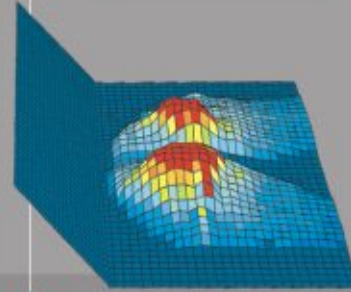
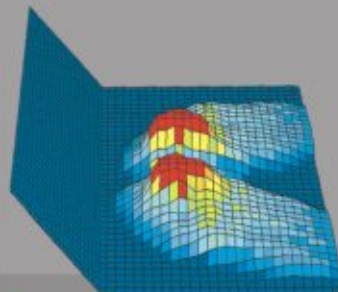
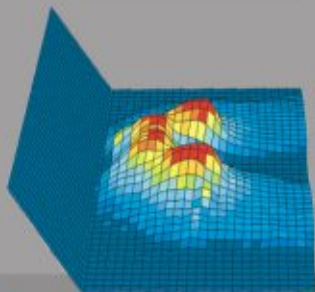
Krzesło siatkowe



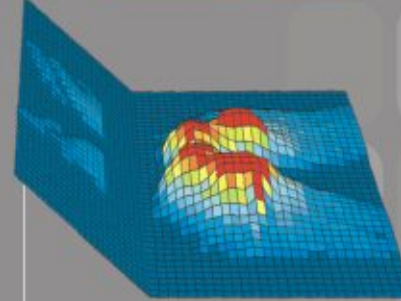
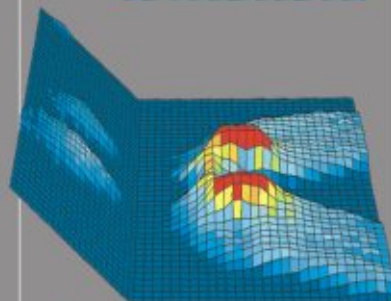
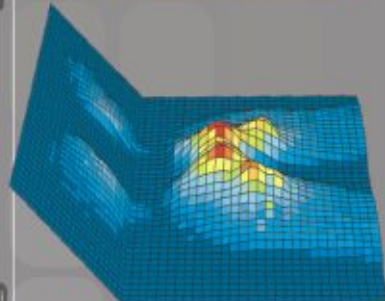
Krzesło tradycyjne



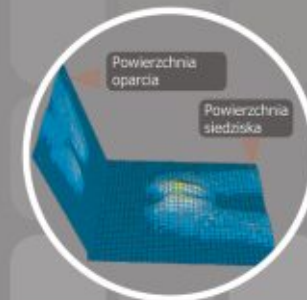
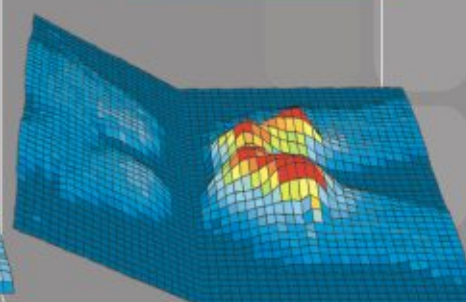
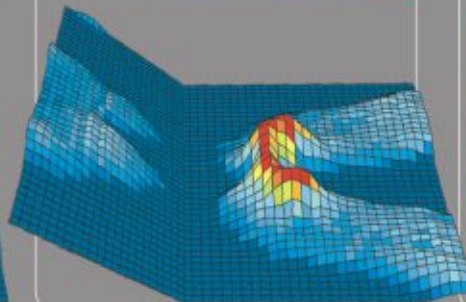
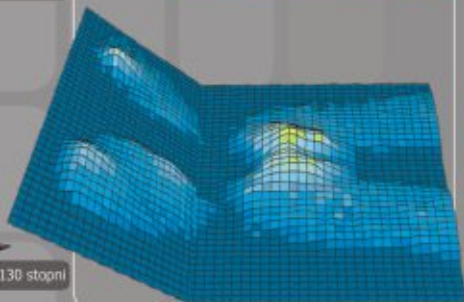
Pozycja siedząca pod kątem 90 stopni



Pozycja siedząca pod kątem 110 stopni



Pozycja siedząca pod kątem 130 stopni



Powierzchnia oparcia

Powierzchnia siedziska

Wykresy wykonane w. niezależnych badań Dr Wong Jian, Instytut Badań Naukowych Fizjologii Stosowanej, Zhe Jiang University, Chiny.

\*Bardziej czerwony obszar oznacza większy nacisk.



## Podejmi próbę "Efektu HugM" ...Poczujesz i uwierzysz

Dostosuj krzesło Hugm do swojego wzrostu. Przy prawidłowym ustawieniu Twoje stopy powinny leżeć płasko na podłodze, a uda i łydki powinny tworzyć kąt prosty.

Usiądź teraz z wyprostowanym kręgosłupem nadal mocno trzymając stopy płasko na podłodze.

Następnie, bardzo powoli, przyjmij pozycję relaksacyjną opierając plecy wygodnie w komfortowym podwójnym oparciu. Jeśli trzeba to dopasuj swoją pozycję lekko przesuwając się do przodu.

Teraz powinieneś poczuć jak ucisk ulatuje dzięki zastosowaniu unikalnego, elastycznie montowanego oparcia dostosowującego się do Twoich pleców.

Posiedź w tej komfortowej pozycji, wykonaj skręty, sięgnij na boki, poruszaj się swobodnie. Poczujesz jak Twoje plecy są przez cały czas podtrzymywane podczas ruchu. To jest właśnie nowatorskie rozwiązanie Hugm Efekt, które pozwala Twojemu umysłowi pracować, a kręgosłupowi odpoczywać!





Pro-Wellness Sp. J  
Morawa 48, 40-353 Katowice  
tel/fax 32 353 08 81

[www.hugm.pl](http://www.hugm.pl)  
E-Mail : [info@hugm.pl](mailto:info@hugm.pl)